

ROTEL®

CATÁLOGO GENERAL
2019 VOL.01





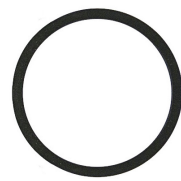
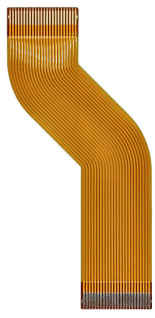
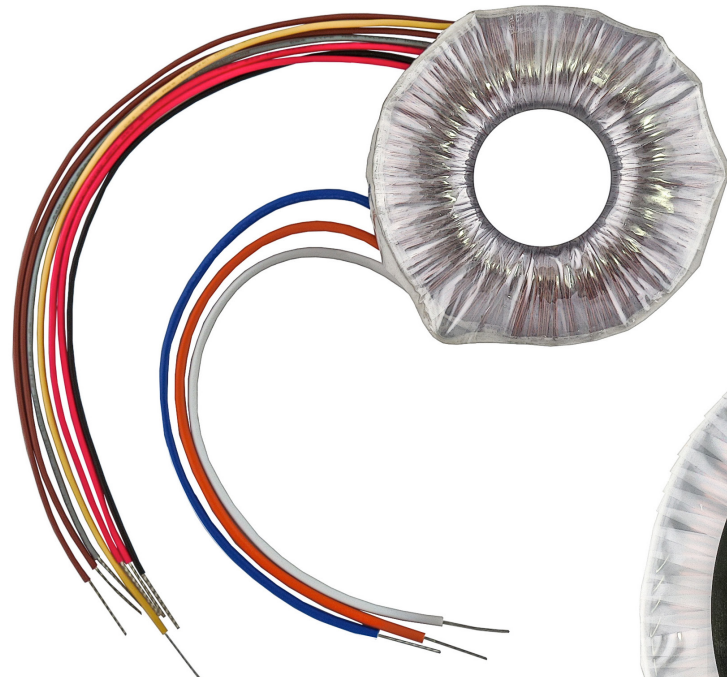
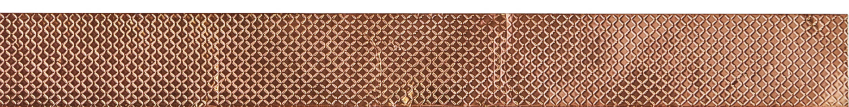
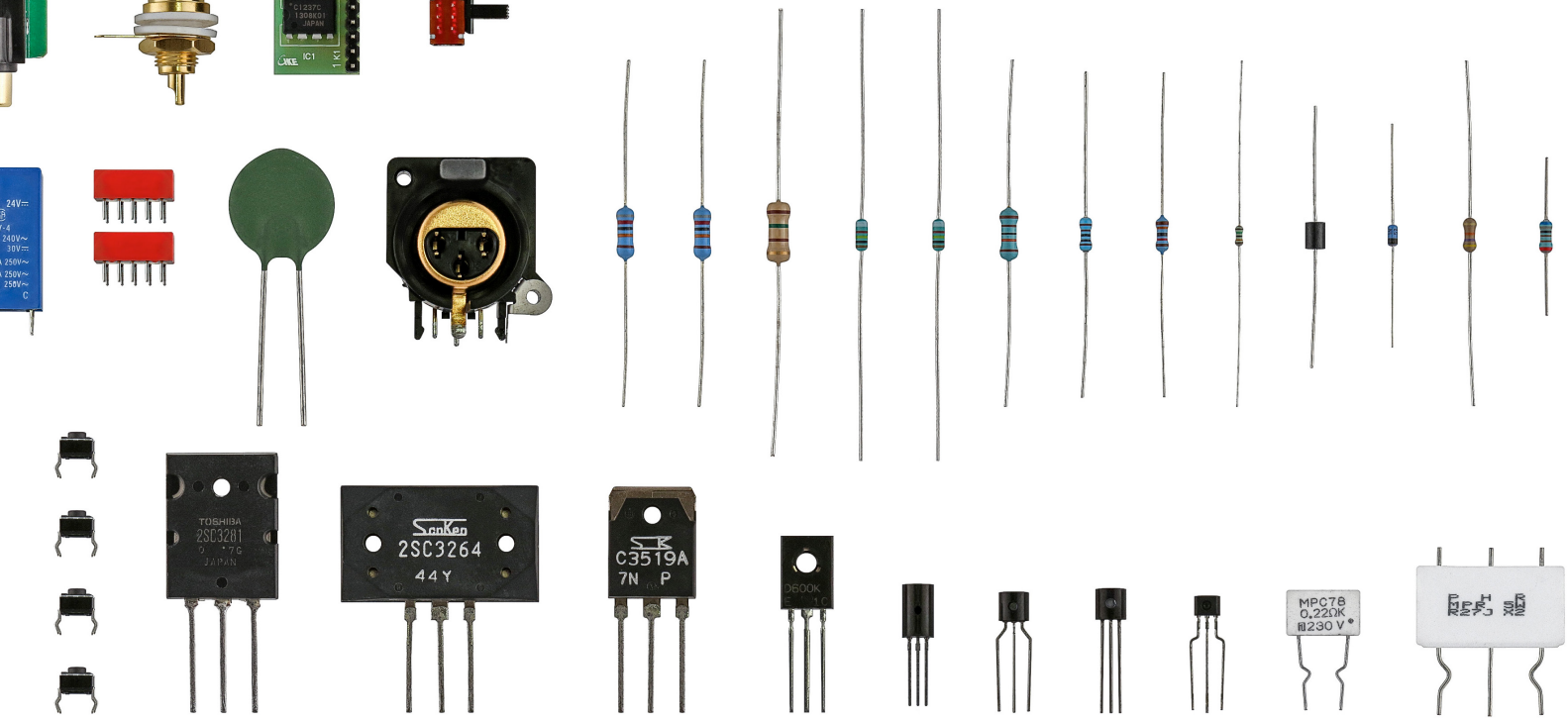
Bowers & Wilkins

Pasión por las Prestaciones

- 6 CINE EN CASA
- 14 SISTEMAS DE ALTA FIDELIDAD
- 26 SONIDO PARA TODA LA CASA
- 30 ESPECIFICACIONES



Caja acústica para soporte de pie o estantería Bowers & Wilkins **805 D3** (izquierda)
 Reproductor de Discos Compactos **RC-1572**
 Preamplificador Estereofónico **RC-1572**
 Etapa de Potencia Estereofónica **RB-1552 MKII**



BIENVENIDO A

Rotel

No hay sustituto para la experiencia. Más de cincuenta años dedicados al diseño, la ingeniería y la fabricación de componentes de audio/vídeo nos han situado en la cúspide del sonido. Nuestra empresa siempre ha sido de propiedad familiar. Esta es la razón por la que nos tomamos nuestro tiempo para construir, probar y evaluar de manera crítica cada nuevo modelo antes de empezar a producirlo. Nuestra reputación es casi una cuestión de orgullo personal.

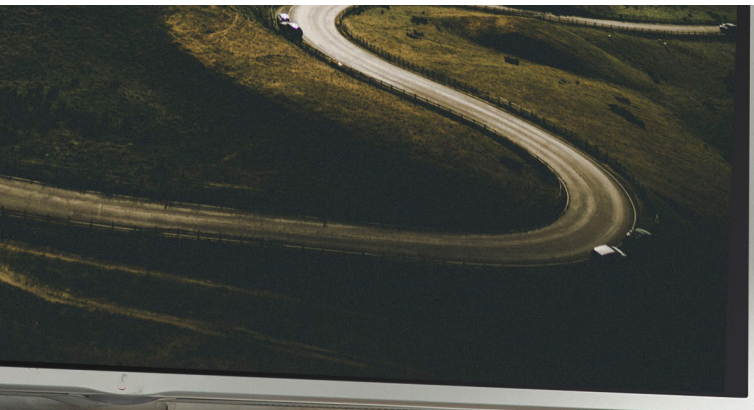


El transformador es la pieza fundamental a la hora de poner a punto una fuente de alimentación robusta. Los transformadores utilizados en los productos Rotel están fabricados en nuestras propias instalaciones para garantizar el completo control de este componente crítico.

CINE EN CASA



¡Sumérjase
en la Acción!



Prestaciones ultra-altas

El RAP-1580 exhibe en un único chasis prestaciones dignas de un sistema formado por componentes separados.



RAP-1580

El RAP-1580 es la solución en Cine en Casa ideal para quienes no disponen de espacio para un sistema formado por componentes separados pero siguen deseando unas prestaciones sin compromiso. Se trata de un amplificador integrado multicanal con procesamiento de sonido envolvente que devuelve a la vida el cine y la música de una manera extraordinariamente realista.

8 entradas HDMI 2.0a capaces de enrutar señales de vídeo 4K/UHD

Ecualizador Paramétrico de 10 canales para una adaptación óptima a la acústica de la sala

6 Convertidores de Digital a Analógico "premium" Wolfson de 24 bits/192 kHz

Descodificación DTS:X

Bluetooth con aptX

3 de las entradas HDMI y las 2 salidas HDMI compatibles HDCP 2.2

Potencia de salida de 7x100 W en Clase AB

Soporta procesamiento Dolby® Atmos hasta 7.1.4 canales

Entrada PC-USB compatible con señales de audio de 24 bits/192 kHz

Entrada para Cápsula de Imán Móvil (MM)

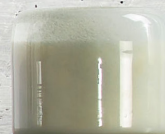
Disponible en Negro y Plata



Procesador de Sonido Envolverte Amplificado **RAP-1580**

Caja acústica central Bowers & Wilkins **HTM2 D3**

Caja acústica de suelo Bowers & Wilkins **802 D3**



Procesador de Sonido Envoltivo **RSP-1576**

Etaapa de Potencia Multicanal **RMB-1555**

Fidelidad máxima

Le rodean con un sonido cinematográfico impresionante,
pero también hacen justicia a la escucha de la mejor música.



RSP-1576

Un procesador de sonido envolvente con la inconfundible calidad audiófila de Rotel para ofrecer unas prestaciones excepcionales en Cine en Casa (equipos con Dolby Atmos hasta 7.1.4 canales incluidos).

Soporta procesado Dolby® Atmos hasta 7.1.4 canales

Decodificación DTS:X

7 entradas HDMI 2.0a capaces de enrutar señales de vídeo 4K/UHD

7 entradas HDMI y las 2 salidas HDMI compatibles HDCP 2.2 y HDR10

Bluetooth con aptX

Entrada PC-USB compatible con señales de audio de 24 bits/192 kHz

Entradas balanceadas con conectores XLR

Entrada para Cápsula de Imán Móvil (MM)

Ecuador Paramétrico de 10 canales para una adaptación óptima a la acústica de la sala

6 Convertidores de Digital a Analógico "premium" Wolfson de 24 bits/192 kHz

Orejetas para montaje en rack suministradas de serie

Disponible en Negro y Plata

Sonido excepcional

Las etapas de potencia Rotel sobresalen a la hora de extraer todo el dramatismo, el suspense y la acción de sus películas y conciertos favoritos.



RMB-1585

Situada en la cúspide de nuestra soberbia gama de etapas de potencia multicanal, la RMB-1585 entrega 5x200 vatios capaces de excitar incluso los sistemas de Cine en Casa más opulentos.

Potencia de salida de 5x200 vatios continuos

Funcionamiento en Clase AB

Fuente de alimentación sobredimensionada con dos Transformadores Toroidales

Condensadores de láminas finas de alta calidad fabricados en el Reino Unido

Orejetas para montaje en rack suministradas de serie

Disponible en Negro y Plata

RMB-1555

Con una potencia de salida más comedida que la de su hermana mayor, la RMB-1555 es capaz de entregar 120 robustos vatios en cada uno de sus 5 canales para excitar sistemas de Cine en Casa de dimensiones medianas a grandes.

Potencia de salida de 5x120 vatios continuos

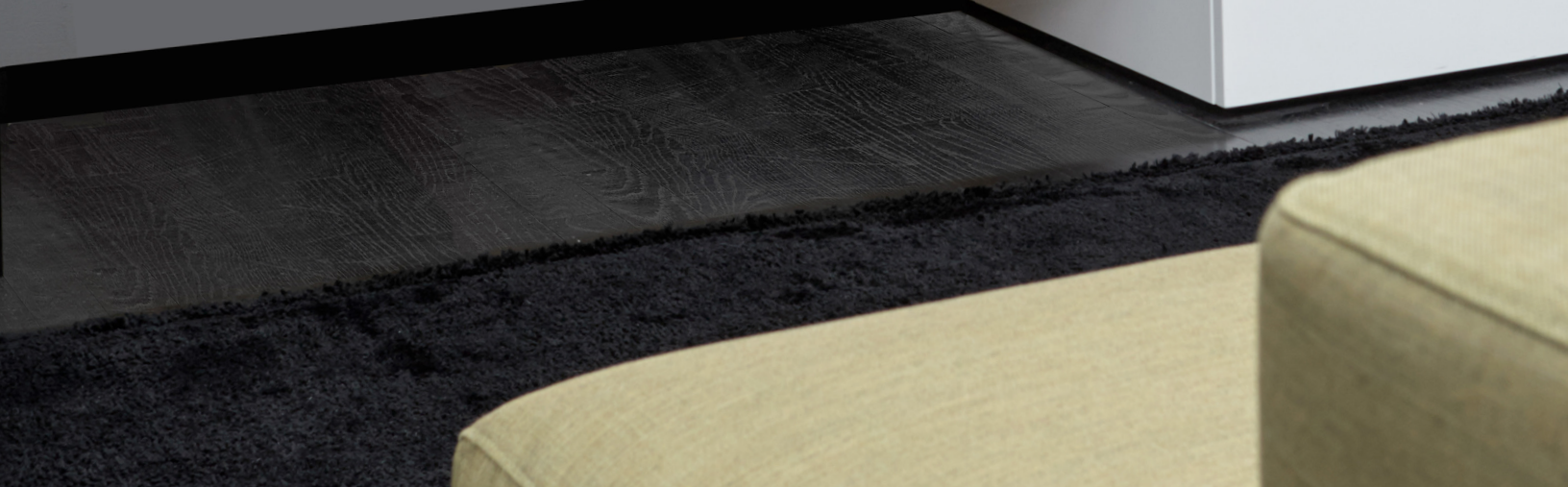
Funcionamiento en Clase AB

Condensadores de láminas finas de alta calidad fabricados en el Reino Unido

Entrada para señal de disparo de 12 voltios

Orejetas para montaje en rack suministradas de serie

Disponible en Negro y Plata



SISTEMAS DE ALTA FIDELIDAD



Reproductor de Discos Compactos **CD14**

Amplificador Integrado **A14**



Sonido
en su máxima
expresión

Hechos para el melómano moderno

Toda la conectividad que usted necesita y la tecnología audiófila de alto nivel necesaria para devolver realmente a la vida su música favorita.



RA-1592

El amplificador integrado RA-1592 concentra los puntos fuertes de nuestro galardonado preamplificador RC-1590 y nuestra etapa de potencia RB-1582 MKII en un único y estilizado chasis.

Potencia de salida de 2x200 vatios continuos en Clase AB

App de control para iOS

Bluetooth con aptX

Convertidor de Digital a Analógico AKM "premium" de 32 bits/768 kHz

Entradas balanceadas con conectores XLR

Disponible en Negro y Plata



RA-1572

El RA-1572 combina un diseño analógico contrastado con circuitos digitales altamente sofisticados para devolver a la vida el contenido de todas sus fuentes de música con una fidelidad asombrosa.

Potencia de salida de 2x120 vatios continuos en Clase AB

App de control para iOS

Bluetooth con aptX

Convertidor de Digital a Analógico AKM "premium" de 32 bits/768 kHz

Entrada para Cápsula de Imán Móvil (MM)

Disponible en Negro y Plata



Amplificador Integrado **RA-1572**



A14

El A14 es un amplificador integrado estereofónico de altas prestaciones con una potencia de salida de 80 vatios por canal que proporciona una calidad sonora espléndida a la vez que incorpora conexiones tanto para fuentes analógicas como digitales, así como “streaming” de audio vía Bluetooth aptX.

Potencia de salida de 2x80 vatios continuos en Clase AB

App de control para iOS

Bluetooth con aptX

Convertidor de Digital a Analógico AKM “premium” de 32 bits/768 kHz

Entrada para Cápsula de Imán Móvil (MM)

Disponible en Negro y Plata



A12

El amplificador integrado Rotel A12 también ofrece unas prestaciones sonoras impresionantes, aunque con una potencia de salida -60 vatios por canal ligeramente inferior. Incluye conexiones de entrada digitales y analógicas, así como capacidad para “streaming” vía Bluetooth aptX

Potencia de salida de 2x60 vatios continuos en Clase AB

Toma USB en el panel frontal para dispositivos iOS de Apple

Bluetooth con aptX

Convertidor de Digital a Analógico Wolfson “premium” de 24 bits/192 kHz

Entrada para Cápsula de Imán Móvil (MM)

Disponible en Negro y Plata



A10

El A10 es un amplificador integrado de 40 vatios por canal que satisfará al purista del audio que no necesita una potencia de salida elevada o capacidad para “streaming” de audio digital.

Potencia de salida de 2x40 vatios continuos en Clase AB

Fuente de alimentación de alta corriente

Entrada multimedia analógica para clavija de 3'5 mm

Entrada para Cápsula de Imán Móvil (MM)

Disponible en Negro y Plata

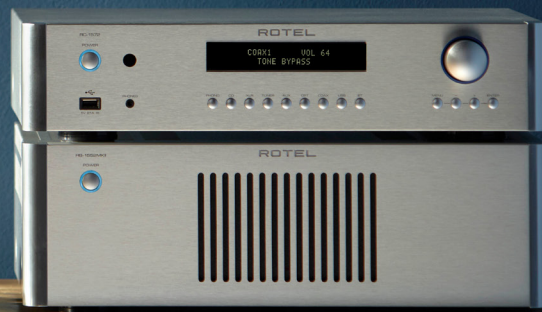
#melómano



Amplificador Integrado **RA-1592**

Caja Acústica de suelo Bowers & Wilkins **803 D3**





PREAMPLIFICADORES ESTEREOFÓNICOS

DAC ESTEREOFÓNICO

Control y Flexibilidad

Desde Bluetooth hasta giradiscos analógicos y desde reproductores de CD hasta flujos de datos digitales, los preamplificadores Rotel le permiten disponer de un control y una flexibilidad sin precedentes para escuchar música como a usted le gusta.

Musicalidad superior

Mejore las prestaciones de sus fuentes de música digitales.



RC-1590

Para entusiastas de la música que no están dispuestos a aceptar compromisos, el preamplificador de referencia RC-1590 establece una categoría por sí mismo.

Convertidor de Digital a Analógico AKM "premium" de 32 bits/768 kHz

App de control para iOS

Bluetooth con aptX

Dos transformadores toroidales aíslan los trayectos correspondientes a las señales analógicas y digitales

Entradas y salidas balanceadas con conectores XLR

Disponible en Negro y Plata



RC-1572

El RC-1572 proporciona una puerta de entrada para el universo de los componentes separados con prestaciones superiores, estando equipado con todas las entradas analógicas y digitales exigidas por las fuentes de hoy en día.

Convertidor de Digital a Analógico AKM "premium" de 32 bits/768 kHz

App de control para iOS

Bluetooth con aptX

Entrada para Cápsula de Imán Móvil (MM)

Entradas y salidas balanceadas con conectores XLR

Disponible en Negro y Plata



RDD-1580

El procesador digital de audio -DAC- de Rotel envuelve al oyente en la reproducción sonora más precisa posible a partir de cualquier fuente digital, tanto si se trata de un reproductor de CD como de los formatos digitales de archivo más recientes.

Dos Convertidores de Digital a Analógico Wolfson "premium" de 24 bits/192 kHz

La entrada PC-USB del panel posterior soporta archivos con resolución máxima de 24 bits/192 kHz

Salidas balanceadas con conectores XLR

Orejetas para montaje en rack suministradas de serie

Disponible en Negro y Plata



REPRODUCTORES DE CD

Elevando las prestaciones

Tecnología refinada y circuitería refinada para devolver a la vida sus CD's favoritos.



RCD-1572

Culminación de más de tres décadas de refinamiento Rotel en fuentes digitales, el RCD-1572 es el lector de CD de referencia de la Serie 15.

Convertidor de Digital a Analógico Wolfson "premium" de 24 bits/192 kHz

App de control para iOS (requiere la conexión a un modelo RA/RC de la Serie 15)

Mando a distancia suministrado de serie

Salidas balanceadas con conectores XLR

Disponible en Negro y Plata



CD14

Disfrute la inversión realizada en su colección de CD's con el reproductor de discos compactos Rotel CD14. Al igual que todos los componentes de la Serie 14, combina una fuente de alimentación de altas prestaciones con un manejo intuitivo.

Convertidor de Digital a Analógico Wolfson "premium" de 24 bits/192 kHz

App de control para iOS (requiere la conexión al A14)

Mando a distancia suministrado de serie

Entrada para señal de disparo de 12 voltios

Disponible en Negro y Plata

Izquierda:

Preamplificador Estereofónico **RC-1572**

Etapa de Potencia Estereofónica **RB-1552 MKII**

Derecha:

Amplificador Integrado **A14**

Reproductor de Discos Compactos **CD14**

Fuerza y Refinamiento

Diseñadas para ser robustas y, a la vez, capaces de extraer hasta la más pequeña sutileza de la interpretación musical más compleja.



RB-1590

En su condición de etapa de potencia de 2x350 vatios continuos equipada con dos transformadores toroidales y condensadores de láminas finas especiales, la RB-1590 se sitúa en la cúspide de las realizaciones de su clase.

Potencia de salida de 2x350 vatios continuos

Funcionamiento en Clase AB

Fuente de alimentación sobredimensionada equipada con dos Transformadores Toroidales

Condensadores de láminas finas de alta calidad fabricados en el Reino Unido

Entradas balanceadas con conectores XLR

Disponible en Negro y Plata



RB-1582 MKII

Con una potencia de 2x200 vatios continuos y utilizando el Concepto de Diseño Equilibrado de Rotel para ofrecer unas prestaciones superiores, la RB-1582 MKII es una etapa de potencia a la que resulta difícil resistirse.

Potencia de salida de 2x200 vatios continuos

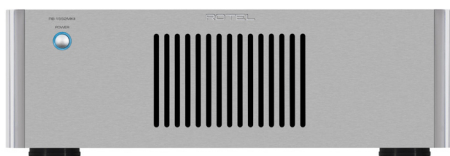
Funcionamiento en Clase AB

Condensadores de láminas finas de alta calidad fabricados en el Reino Unido

Entradas balanceadas con conectores XLR

Orejetas para montaje en rack suministradas de serie

Disponible en Negro y Plata



RB-1552 MKII

La RB-1552 MKII está construida partiendo de la misma plataforma que la RB-1582 MKII, siendo la única diferencia una potencia de salida inferior.

Potencia de salida de 2x130 vatios continuos

Funcionamiento en Clase AB

Condensadores de láminas finas de alta calidad fabricados en el Reino Unido

Entradas balanceadas con conectores XLR

Orejetas para montaje en rack suministradas de serie

Disponible en Negro y Plata

Experiencia de escucha del máximo nivel

Los sintonizadores Rotel proporcionan un impresionante número de experiencias de escucha de alta calidad.



T14

El T14 está en condiciones de ofrecer un amplio repertorio de experiencias de escucha de alta calidad, desde programas de FM/DAB+ en abierto hasta una extensa variedad de servicios de “streaming” de audio desde Internet vía Wi-Fi por cortesía del sistema DTS Play-Fi.

Tecnología para “streaming” de audio inalámbrico DTS Play-Fi

Compatible DAB+

App de control para iOS control

Convertidor de Digital a Analógico Texas Instruments de 32 bits/384 kHz

Funcionalidad RDS (Radio Data System) para programas en FM

Disponible en Negro y Plata



Sintonizador **T11**
Amplificador Integrado **A10**



T11

El Rotel T11 es un sintonizador de FM/DAB+ de alta calidad con capacidad para memorizar hasta 30 emisoras, proporcionando de este modo al usuario una gran libertad a la hora de elegir su música favorita.

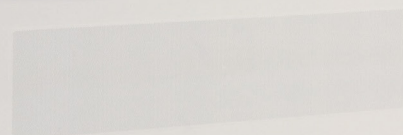
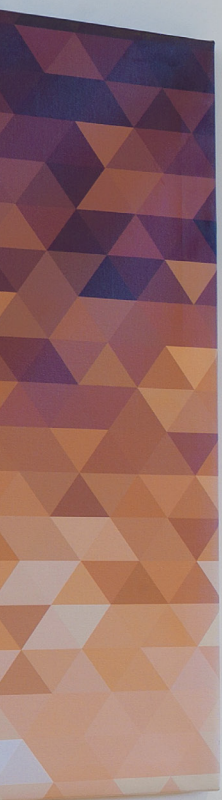
Compatible DAB+

Funcionalidad RDS (Radio Data System) para programas en FM

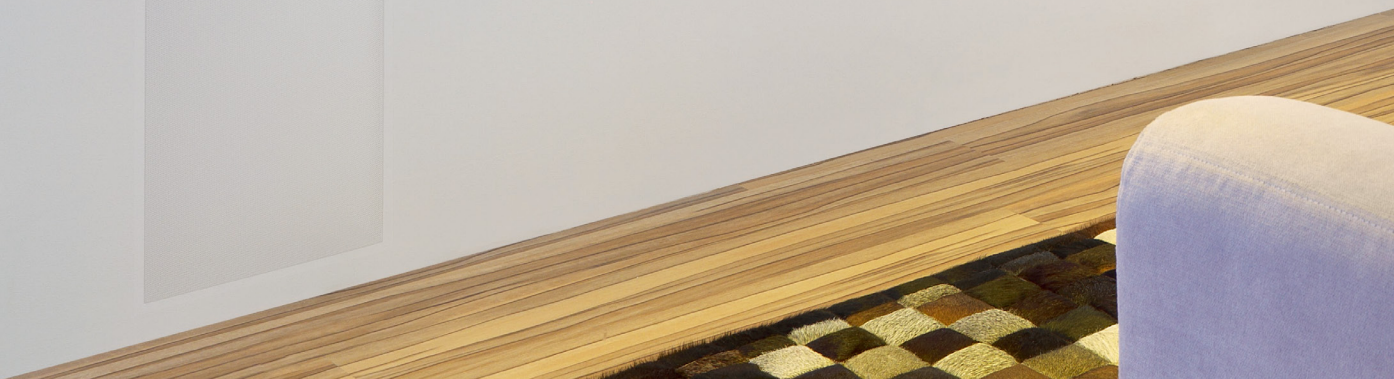
Mando a distancia suministrado de serie

Disponible en Negro y Plata

SONIDO PARA TODA LA CASA



Música donde
le apetezca





ETAPAS DE POTENCIA PARA SONIDO DISTRIBUIDO

Prestaciones y Flexibilidad

Le permiten escuchar lo que quiera donde le apetezca.



RKB-8100

8 x 100 vatios continuos



RKB-D8100

8 x 100 vatios continuos



RKB-850

8 x 50 vatios continuos

Las etapas de potencia para sonido distribuido RKB están disponibles en tres configuraciones de ocho canales, concretamente una de 8x50 vatios RMS y dos de 8x100 vatios RMS, en todos los casos sobre cargas de 8 ohmios y con todos los canales excitados. Todas las RKB pueden multiplicar por dos su potencia de salida utilizando cargas de 4 ohmios como consecuencia de su sofisticado y eficiente diseño en Clase D. En todos los casos se trata de amplificadores robustos y extremadamente fiables, aunque Rotel ha tomado precauciones adicionales para maximizar su vida útil incorporándoles dos ventiladores controlados termostáticamente para evacuar el calor sobrante en los módulos de salida y la fuente de alimentación.

La versión digital (designada por una "D" en la nomenclatura empleada) incorpora cuatro entradas ópticas TosLink con convertidores D/A estereofónicos individuales para cada par de canales además de las cuatro entradas analógicas. Cuando en una de las entradas TosLink se detecte una fuente digital de audio, el aparato conmutará automáticamente a la entrada digital. Si se realiza una conexión en la entrada analógica, la fuente pertinente será detectada de un modo similar. No se requiere ninguna configuración por parte del usuario. Cada entrada digital soporta señales de audio codificadas en PLM Lineal (LPCM) hasta 24 bits/192 kHz.

CARACTERÍSTICAS COMUNES:

Funcionamiento en Clase D

Orejetas para montaje en rack suministradas de serie

Detección de señal automática

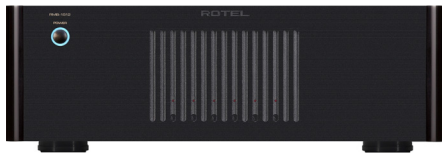
Entrada para señal de disparo de 12 voltios

Posibilidad de enlace de las entradas

Disponible en Negro

Sólo la RKB-D8100:

4 Convertidores de Digital a Analógico de 24 bits/192 kHz individuales



RMB-1512

Usted ya no necesita adquirir varias etapas de potencia de grandes dimensiones para montar un sistema de audio multizona de altas prestaciones. La RMB-1512 incorpora un avanzado diseño en Clase D capaz de suministrar un montón de potencia (12x100 vatios sobre 8 ohmios) para los sistemas de sonido distribuido más exigentes y a la vez nunca corre el peligro de sobrecalentarse en exceso o hacer lo propio con otros aparatos situados en el mismo espacio.

La RMB-1512 incluye todo lo que se puede necesitar para funcionamiento a distancia e integración en instalaciones a medida, caso de disparadores de señal de 12 voltios, sensores de señal, varias opciones de gestión de las entradas, configuración en mono, salida para enlace con etapa separadora, controles de atenuación en el panel frontal, terminales de conexión a cajas de alta calidad convencionales y terminales de conexión a cajas con fijación mediante tornillos.

Potencia de salida de 12x100 vatios continuos

Funcionamiento en Clase D

Detección de señal automática

Entrada para señal de disparo de 12 voltios

Disponibile en Negro



RMB-1506

La RMB-1506 es perfecta para sistemas de audio multizona menos elaborados y puede combinarse con nuestro receptor de sonido envolvente o con cualquiera de nuestros preamplificadores/procesadores de A/V para añadir tres áreas de escucha o “zonas” a su casa. Una salida de enlace con etapa separadora le permite conectar amplificadores adicionales para aplicaciones multizona más ambiciosas.

Al igual que todas las etapas de potencia Rotel para instalaciones personalizadas, incluye funcionalidades tan demandadas por estas últimas como un control de atenuación en el panel frontal, enlace de entradas, disparador de señal de 12 voltios, salida para enlace con etapa separadora, terminales de conexión a cajas de alta calidad convencionales y un cable de alimentación IEC extraíble.

Potencia de salida de 6x50 vatios continuos

Funcionamiento en Clase AB

Detección de señal automática

Entrada para señal de disparo de 12 voltios

Disponibile en Negro

ESPECIFICACIONES

RAP-1580

Audio

Potencia de Salida Continua (20 Hz - 20 kHz, THD < 0'05%, 8 ohmios)	100 vatios / canal 7 canales excitados
Potencia de Salida Continua (1 kHz, THD < 0'03%, 8 ohmios)	150 vatios / canal 2 canales excitados
Distorsión Armónica Total	< 0'03%
Distorsión por Intermodulación (60 Hz : 7 kHz, 4:1)	< 0'03%
Respuesta en Frecuencia	
Entrada de Fono	20 Hz - 20 kHz, ± 1 dB
Bypass Analógico	10 Hz - 100 kHz, ± 1 dB
Entrada Digital	20 Hz - 20 kHz, ± 0'5 dB
Factor de Amortiguamiento (1 kHz, 8 ohmios)	230
Relación Señal/Ruido (IHF ponderación A)	
Bypass Analógico	100 dB
Entrada Digital	96 dB
Sensibilidad/Impedancia de Entrada	
Fono	3'85 mV / 47 kohmios
Línea No Balanceada (RCA)	300 mV / 100 kohmios
Línea Balanceada (XLR)	600 mV / 100 kohmios
Nivel de la Salida de Previo	1'2 V
Audio Digital	PCM Lineal (hasta 24 bits/192 kHz), Dolby® Surround, Dolby® TrueHD, Dolby® Atmos, DTS-HD Master Audio, DTS:X
Video	
Resoluciones de Entrada	480i/576i, 480p/576p, 720p, 1080i, 1080p, 1080p 24Hz, 3D, 4K, UHD
Resoluciones de Salida	480i/576i, 480p/576p, 720p, 1080i, 1080p, 1080p 24Hz, 3D, 4K, UHD
Espacios de Color Soportados	sRGB, YCbCr 4:2:2, YCbCr 4:4:4
Compatibilidad Deep Color	24 bit, 30 bit y 36 bit
Entradas / Salidas HMDI	8 entradas, 3 de ellas compatibles HDCP 2.2 2 salidas compatibles HDCP 2.2 Canal de Retorno de Audio (ARC)

RSP-1576

Audio

Distorsión Armónica Total	0'0006% (Bypass Analógico) 0'003% (Entrada Digital)
Distorsión por Intermodulación (60 Hz : 7 kHz, 4:1)	< 0'005%
Respuesta en Frecuencia	
Entrada de Fono	20 Hz - 20 kHz, ±0'5 dB
Bypass Analógico	10 Hz - 100 kHz, ±1 dB
Entrada Digital	10 Hz - 20 kHz, ±0'5 dB
Relación Señal/Ruido (IHF, ponderación A)	
Bypass Analógico	112 dB
Entrada Digital	112 dB
Sensibilidad/Impedancia de Entrada	
Fono	3'5 mV / 47 kohmios
Línea No Balanceada (RCA)	270 mV / 100 kohmios
Línea Balanceada (XLR)	500 mV / 100 kohmios
Nivel de la Salida de Previo	1 V (Nivel de Línea)
Separación entre Canales	> 75 dB (at 10 kHz)
Audio Digital	LPCM (up to 192 kHz, 24-bit) Dolby® Surround, Dolby® TrueHD, Dolby® Atmos, DTS-HD Master Audio, DTS:X
Video	
Resoluciones de Entrada	480i/576i, 480p/576p, 720p, 1080i, 1080p, 1080p 24 Hz, 3D, 4K, UHD, 4K@60 Hz y 4K HDR10
Resoluciones de Salida	480i/576i, 480p/576p, 720p, 1080i, 1080p, 1080p 2 4Hz, 3D, 4K, UHD, 4K@60 Hz y 4K HDR10
Espacios de Color Soportados	sRGB, YCbCr 4:2:2, YCbCr 4:4:4
Compatibilidad Deep Color	24 bit, 30 bit y 36 bit
Entradas / Salidas HMDI	7 entradas HDMI 2.0a compatibles HDCP 2.2 2 salidas HDMI 2.0a compatibles HDCP 2.2 Canal de Retorno de Audio (ARC)

RMB-1585

Potencia de Salida Continua (todos los canales excitados)	200 vatios x 5 canales (20 Hz - 20 kHz, THD < 0'03%, 8 ohmios)
Distorsión por Intermodulación (60 Hz : 7 kHz, 4:1)	< 0'03%
Factor de Amortiguamiento (8 ohmios)	260
Ganancia	26'5 dB
Sensibilidad / Impedancia de Entrada	
No Balanceada (RCA)	1'9 V / 12 kohmios
Balanceada (XLR)	3'8 V / 100 kohmios
Respuesta en Frecuencia	10 Hz - 100 kHz (±3 dB)
Relación Señal/Ruido (IHF, ponderación A)	116 dB

RMB-1555

Potencia de Salida Continua (todos los canales excitados)	120 vatios x 5 canales (20 Hz - 20 kHz, THD < 0'03%, 8 ohmios)
Distorsión por Intermodulación (60 Hz : 7 kHz, 4:1)	< 0'03%
Factor de Amortiguamiento (8 ohmios)	180
Ganancia	26'5 dB
Sensibilidad / Impedancia de Entrada	1'5 V / 12 kohmios
Respuesta en Frecuencia	10 Hz - 100 kHz (± 3 dB)
Relación Señal/Ruido (IHF, ponderación A)	116 dB

RA-1592

Potencia de Salida Continua (20 Hz - 20 kHz, < 0'03%, 8 ohmios)	200 vatios / canal
Distorsión Armónica Total (20 Hz - 20 kHz, 8 ohmios)	< 0'03%
Intermodulation Distortion (60 Hz : 7 kHz, 4:1)	< 0'03%
Respuesta en Frecuencia	
Entrada de Fono	20 Hz – 20 kHz, ± 0'5 dB
Entradas de Línea	10 Hz – 100 kHz, ± 0'5 dB
Factor de Amortiguamiento (20 Hz - 20 kHz, 8 ohmios)	600
Sensibilidad/Impedancia de Entrada	
Fono	5'2 mV / 47 kohmios
Línea No Balanceada (RCA)	340 mV / 100 kohmios
Línea Balanceada (XLR)	540 mV / 100 kohmios
Nivel de Entrada Máximo	
Fono	52 mV
Línea No Balanceada (RCA)	3'5 V
Línea Balanceada (XLR)	5'5 V
Nivel / Impedancia de la Salida de Previo	1'9 V / 100 ohmios
Relación Señal/Ruido (IHF, ponderación A)	
Entrada de Fono	80 dB
Entradas de Línea	103 dB
Sección Digital	
Respuesta en Frecuencia	10 Hz – 90 kHz (± 2 dB)
Relación Señal/Ruido (IHF, ponderación A)	102 dB
Sensibilidad / Impedancia de Entrada	0 dBfs / 75 ohmios
Nivel de la Salida de Previo	1'4 V (a -20 dB)
Señales Digitales Coaxial / Óptica	S/PDIF PCM Lineal (hasta 24 bits/192 kHz)
PC-USB	USB Audio Class 1.0 (hasta 24 bits/96 kHz) USB Audio Class 2.0 (hasta 32 bits/384 kHz)* *Se requiere instalación de "driver" dedicado Compatible DSD y DoP

RA-1572

Potencia de Salida Continua (20 Hz - 20 kHz, < 0'03%, 8 ohmios)	120 vatios / canal
Distorsión Armónica Total (20 Hz - 20 kHz, 8 ohmios)	< 0'03%
Distorsión por Intermodulación (60 Hz : 7 kHz, 4:1)	< 0'03%
Respuesta en Frecuencia	
Entrada de Fono	20 Hz – 20 kHz, ± 0'5 dB
Entradas de Línea	10 Hz – 100 kHz, ± 0'5 dB
Factor de Amortiguamiento (20 Hz - 20 kHz, 8 ohmios)	300
Sensibilidad/Impedancia de Entrada	
Fono	2'1 mV / 47 kohmios
Línea No Balanceada (RCA)	270 mV / 100 kohmios
Línea Balanceada (XLR)	440 mV / 100 kohmios
Nivel de Entrada Máximo	
Fono	32 mV
Línea No Balanceada (RCA)	4 V
Línea Balanceada (XLR)	5'5 V
Nivel / Impedancia de la Salida de Previo	1'5 V / 470 ohmios
Relación Señal/Ruido (IHF, ponderación A)	
Entrada de Fono	80 dB
Entradas de Línea	100 dB
Sección Digital	
Respuesta en Frecuencia	10 Hz – 90 kHz (± 2 dB)
Relación Señal/Ruido (IHF, ponderación A)	100 dB
Sensibilidad / Impedancia de Entrada	0 dBfs / 75 ohmios
Nivel de la Salida de Previo	1'3 V (a -20 dB)
Señales Digitales Coaxial / Óptica	S/PDIF PCM Lineal (hasta 24 bits/192 kHz)
PC-USB	USB Audio Class 1.0 (hasta 24 bits/96 kHz) USB Audio Class 2.0 (hasta 32 bits/384 kHz)* *Se requiere instalación de "driver" dedicado Compatible DSD y DoP

RDD-1580

Distorsión Armónica Total	< 0'004%
Distorsión por Intermodulación (60 Hz : 7 kHz)	< 0'004%
Respuesta en Frecuencia	10 Hz – 95 kHz (± 3 dB)
Relación Señal/Ruido (IHF, ponderación A)	128 dB
Sensibilidad / Impedancia de Entrada	0 dBfs / 75 ohmios
Nivel / Impedancia de la Salida de Previo (RCA)	2 V / 100 ohmios
Nivel / Impedancia de la Salida de Previo (XLR)	4 V / 200 ohmios
Entradas Digitales	S/PDIF PCM Lineal (hasta 24 bits/192 kHz)
Descodificación de Archivos PC-USB	Reproduce todos los tipos de archivos soportados por reproductores multimedia para PC hasta 24 bits/192 kHz

ESPECIFICACIONES

	A14	A12	A10
Potencia de Salida Continua (20 Hz - 20 kHz, < 0'03%, 8 ohmios)	80 vatios / canal	60 vatios / canal	40 vatios / canal
Distorsión Armónica Total (20 Hz - 20 kHz, 8 ohmios)	< 0'03%	< 0'03%	< 0'03%
Distorsión por Intermodulación (60 Hz: 7 kHz, 4:1)	< 0'03%	< 0'03%	< 0'03%
Respuesta en Frecuencia			
Entrada de Fono	20 Hz - 20 kHz, ± 0'5 dB	20 Hz - 20 kHz, ± 0'5 dB	20 Hz - 15 kHz, ± 0'3 dB
Entradas de Línea	10 Hz - 100 kHz, ± 0'5 dB	10 Hz - 100 kHz, ± 0'5 dB	10 Hz - 40 kHz, ± 1 dB
Factor de Amortiguamiento (20 Hz - 20 kHz, 8 ohmios)	220	220	180
Sensibilidad/Impedancia de Entrada			
Entrada de Fono	3'4 mV / 47 kohmios	3 mV / 47 kohmios	2'5 mV / 47 kohmios
Entradas de Línea	230 mV / 24 kohmios	200 mV / 24 kohmios	150 mV / 24 kohmios
Nivel de Entrada Máximo			
Entrada de Fono	50 mV	50 mV	180 mV
Entradas de Línea	4 V	4 V	5 V
Nivel / Impedancia de la Salida de Previo	1'2 V / 470 ohmios	1 V / 470 ohmios	1 V / 470 ohmios
Controles de Tono - Graves / Agudos	± 10 dB a 100 Hz / 10 kHz	± 10 dB a 100 Hz / 10 kHz	± 6 dB a 100 Hz / 10 kHz
Relación Señal/Ruido (IHF, ponderación A)			
Entrada de Fono	90 dB	90 dB	80 dB
Entradas de Línea	100 dB	100 dB	100 dB
Sección Digital			
Respuesta en Frecuencia	10 Hz - 80 kHz (± 3 dB)	10 Hz - 80 kHz (± 3 dB)	
Relación Señal/Ruido (IHF, ponderación A)	103 dB	103 dB	
Sensibilidad/Impedancia de Entrada	0 dBfs / 75 ohmios	0 dBfs / 75 ohmios	
Nivel de la Salida de Previo	1'3 V (a -20 dB)	1'3 V (a -20 dB)	
Entradas Digitales	S/PDIF PCM Lineal (hasta 24 bits/192 kHz)	S/PDIF PCM Lineal (hasta 24 bits/192 kHz)	
PC-USB	USB Audio Class 1.0 (hasta 24 bits/96 kHz) USB Audio Class 2.0 (hasta 32 bits/384 kHz)* *Se requiere instalación de "driver" dedicado Compatible DSD y DoP	USB Audio Class 1.0 (hasta 24 bits/96 kHz) USB Audio Class 2.0 (hasta 24 bits/192 kHz)* *Se requiere instalación de "driver" dedicado Compatible DSD y DoP	

RCD-1572

Nivel de Distorsión Armónica Total+Ruido	0'002% @ 1 kHz
Respuesta en Frecuencia	20 Hz - 20 kHz (± 0'5 dB)
Equilibrio entre Canales	± 0'5 dB
Separación entre Canales	> 115 dB @ 10 kHz
Sensibilidad/Impedancia de Entrada	> 118 dB
Gama Dinámica	> 99 dB
Convertidor D/A	Wolfson de 24 bits / 192 kHz
Nivel / Impedancia de la Salida Analógica (0dBfs)	
No Balanceada (RCA)	2'2 V / 100 ohmios
Balanceada (XLR)	4'4 V / 200 ohmios
Nivel de la Salida Digital	0'5 Vpp
Impedancia de Salida	75 ohmios

CD14

Nivel de Distorsión Armónica Total+Ruido	0'002% @ 1 kHz
Distorsión por Intermodulación	0'002% @ 1 kHz
Respuesta en Frecuencia	20 Hz - 20 kHz (± 0'5 dB)
Equilibrio entre Canales	± 0'5 dB
Linealidad de la Fase	± 0'5 grados
Separación entre Canales	> 115 dB @ 10 kHz
Relación Señal/Ruido (IHF, ponderación A)	> 118 dB
Gama Dinámica	> 99 dB
Convertidor D/A	Wolfson de 24 bits / 192kHz
Impedancia de la Salida Analógica	100 ohmios
Digital Output Level	0'5 Vpp
Impedancia de Salida	75 ohmios

RC-1590

Distorsión Armónica Total (20 Hz - 20 kHz)	< 0'002%
Sensibilidad/Impedancia de Entrada	
Fono	2'5 mV / 47 kohmios
Línea No Balanceada (RCA)	150 mV / 100 kohmios
Línea Balanceada (XLR)	250 mV / 100 kohmios
Nivel de Salida	
No Balanceada (RCA)	1 V
Balanceada (XLR)	2 V
Respuesta en Frecuencia	
Entrada de Fono	20 Hz – 20 kHz, ± 0'2 dB
Entradas de Línea	10 Hz – 100 kHz, ± 0'1 dB
Relación Señal/Ruido (IHF, ponderación A)	
Entrada de Fono	80 dB
Entradas de Línea	112 dB
Separación entre Canales	
Entrada de Fono	> 75 dB
Entradas de Línea	> 75 dB
Sección Digital	
Respuesta en Frecuencia	20 Hz – 20 kHz (± 0'5 dB)
Relación Señal/Ruido (IHF, ponderación A)	108 dB
Entradas Digitales	S/PDIF PCM Lineal (hasta 24 bits/192 kHz)
PC-USB	USB Audio Class 1.0 (hasta 24 bits/96 kHz) USB Audio Class 2.0 (hasta 24 bits/192 kHz)* *Se requiere instalación de "driver" dedicado Compatible DSD y DoP 1x, 2x

RC-1572

Distorsión Armónica Total (20 Hz - 20 kHz)	< 0'004%
Distorsión por Intermodulación (60 Hz : 7 kHz, 4:1)	< 0'004%
Sensibilidad/Impedancia de Entrada	
Fono	3 mV / 47 kohmios
Línea No Balanceada (RCA)	200 mV / 100 kohmios
Línea Balanceada (XLR)	300 mV / 100 kohmios
Nivel de Entrada Máximo	
Entrada de Fono	62 mV
Entradas de Línea	4 V
Nivel de Salida	
No Balanceada (RCA)	1 V
Balanceada (XLR)	2 V
Frequency Response	
Respuesta en Frecuencia	20 Hz – 20 kHz, ± 0'3 dB
Entrada de Fono	10 Hz – 100 kHz, ± 0'3 dB
Controles de Tono	
Graves	±10 dB a 100 Hz
Agudos	±10 dB a 10 kHz
Relación Señal/Ruido (IHF, ponderación A)	
Entrada de Fono	80 dB
Entradas de Línea	110 dB
Separación entre Canales	> 64 dB
Sección Digital	
Respuesta en Frecuencia	20 Hz – 20 kHz (± 0'5 dB)
Relación Señal/Ruido (IHF, ponderación A)	100 dB
Sensibilidad / Impedancia de Entrada	0 dBfs / 75 ohmios
Entradas Digitales	S/PDIF PCM Lineal (hasta 24 bits/192 kHz)
PC-USB	USB Audio Class 1.0 (hasta 24 bits/96 kHz) USB Audio Class 2.0 (hasta 32 bits/384 kHz)* *Se requiere instalación de "driver" dedicado Compatible DSD y DoP

RB-1590

Potencia de Salida Continua (todos los canales excitados)	350 vatios / canal (20 Hz - 20 kHz, THD < 0'03%, 8 ohmios)
Distorsión por Intermodulación (60 Hz : 7 kHz, 4:1)	< 0'03%
Factor de Amortiguamiento (8 ohmios)	300
Sensibilidad/Impedancia de Entrada	
No Balanceada (RCA)	2'2 V / 12 kohmios
Balanceada (XLR)	3'5 V / 100 kohmios
Respuesta en Frecuencia	10 Hz – 100 kHz (± 0'5 dB)
Relación Señal/Ruido (IHF, ponderación A)	120 dB
Ganancia	
Modo No Balanceado (RCA)	27'5 dB (± 0'5 dB)
Modo Balanceado (XLR)	23'5 dB (± 0'5 dB)

RB-1582 MKII

Potencia de Salida Continua (todos los canales excitados)	200 vatios / canal (20 Hz - 20 kHz, THD < 0'03%, 8 ohmios)
Distorsión por Intermodulación (60 Hz : 7 kHz, 4:1)	< 0.03%
Factor de Amortiguamiento (8 ohmios)	800
Sensibilidad/Impedancia de Entrada	
No Balanceada (RCA)	1'9 V / 12 kohmios
Balanceada (XLR)	3 V / 100 kohmios
Respuesta en Frecuencia	10 Hz -100 kHz (± 0'5 dB)
Relación Señal/Ruido (IHF, ponderación A)	116 dB
Ganancia	
Modo No Balanceado (RCA)	26'5 dB
Modo Balanceado (XLR)	22'5 dB

RB-1552 MKII

Potencia de Salida Continua (todos los canales excitados)	130 vatios / canal (20 Hz - 20 kHz, THD < 0'03%, 8 ohmios)
Distorsión por Intermodulación (60 Hz : 7 kHz, 4:1)	< 0.03%
Factor de Amortiguamiento (8 ohmios)	450
Sensibilidad/Impedancia de Entrada	
No Balanceada (RCA)	1'5 V / 12 kohmios
Balanceada (XLR)	2'5 V / 100 kohmios
Respuesta en Frecuencia	10 Hz – 100 kHz (± 0'5 dB)
Relación Señal/Ruido (IHF, ponderación A)	120 dB
Ganancia	
Modo No Balanceado (RCA)	26'5 dB
Modo Balanceado (XLR)	22'5 dB

ESPECIFICACIONES

T14

Sintonizador de FM

Sensibilidad Útil	22'2 dBf
50dB Quieting Sensitivity	27.2 dBf (mono)
Relación Señal/Ruido	
Mono	65 dBf (a 70 dBf)
Estéreo	60 dBf (a 70 dBf)

Distorsión Armónica

Mono	0'2% (a 70 dBf)
Estéreo	0'3% (a 70 dBf)

Respuesta en Frecuencia 10 Hz – 15 kHz, ± 3 dB

Separación Estereofónica (100 Hz / 1 kHz) 35 dB / 30 dB

Nivel de Salida 1'4 V

Entrada de Antena 75 ohmios (conector en F)

Sintonizador DAB

Sensibilidad	-80 dBm
Rango de Sintonización	Banda III (174 – 240 MHz)
Velocidad de Transferencia de Datos de Audio	224 kb/s (máxima)

Respuesta en Frecuencia 20 Hz – 20 kHz, ± 0'2 dB

Salida Analógica 2'1 V a 0 dBFS

Entrada de Antena 75 ohmios (conector en F)

T11

22'2 dBf
27.2 dBf (mono)

63 dBf (a 65 dBf)
60 dBf (a 65 dBf)

0'2% (a 65 dBf)
0'3% (a 65 dBf)

10 Hz – 15 kHz, ± 3 dB

40 dB / 37 dB

1 V

75 ohmios (conector en F)

-80 dBm
Banda III (174 – 240 MHz)

224 kb/s (máxima)

20 Hz – 20 kHz, ± 1 dB

2'1 V a 0 dBFS

75 ohmios (conector en F)

RKB-850

Potencia de Salida Continua (todos los canales excitados)	50 vatios / canal (20 Hz-20 kHz, THD < 0'1%, 8 ohmios)
Distorsión por Intermodulación (60 Hz : 7 kHz, 4:1)	< 0'08%
Factor de Amortiguamiento (8 ohmios)	> 150
Ganancia	30 dB
Sensibilidad/Impedancia de Entrada	0'6V / 100 kohmios
Respuesta en Frecuencia	20 Hz – 20 kHz, +0 dB / -1'4 dB
Relación Señal/Ruido (IHF, ponderación A)	108 dB

RKB-8100

100 vatios / canal (20 Hz-20 kHz, THD < 0'1%, 8 ohmios)
< 0'08%
> 150
30 dB
0'9 V / 100 kohmios
20 Hz – 20 kHz, +0 dB / -1'4 dB
108 dB

RKB-D8100

100 vatios / canal (20 Hz-20 kHz, THD < 0'1%, 8 ohmios)
< 0'08%
> 150
30 dB
0'9 V / 50 kohmios
20 Hz – 20 kHz, +0 dB / -1'4 dB
108 dB

RMB-1512

Potencia de Salida Continua (todos los canales excitados)	100 vatios x 12 canales (20 Hz - 20 kHz, THD < 0'03%, 8 ohmios) 200 vatios x 12 canales (20 Hz - 20 kHz, THD < 0'03%, 4 ohmios)
Intermodulation Distortion (60 Hz : 7 kHz, 4:1)	< 0'03%
Damping Factor (8 ohms)	200
Gain	27.2 dB
Input Sensitivity / Impedance	1'25 V / 8'3 kohmios
Frequency Response	10 Hz – 40 kHz (± 1 dB)
Signal to Noise Ratio (IHF A-weighted)	105 dB

RMB-1506

50 vatios x 6 canales (20 Hz - 20 kHz, THD < 0'03%, 8 ohmios) 80 vatios x 6 canales (DIN a 1 kHz, THD < 1%)
< 0'03%
> 200
26 dB
1 V / 20 kohmios
10 Hz – 100 kHz (± 1 dB)
115 dB

Rotel Japan

Tachikawa Bldg. 1F
2-11-4, Nakane, Meguro-ku
Tokyo, 152-0031
Japan
T (852) 2793 9378
sales@rotelglobal.com

Rotel United Kingdom

B&W Group Ltd
Dale Road
Worthing, West Sussex
BN11 2BH, United Kingdom
T +44 (0) 1903 221 500
info-uk@bowerswilkins.com

Rotel Deutschland

B&W Group Germany GmbH
Kleine Heide 12
33790 Halle/Westfalen
Germany
T +49 (0) 5201 871 70
info-de@bowerswilkins.com

Rotel France

B&W Group France
15 Quai Pierre Scize
69009 Lyon, France
T +33 (0) 4 3746 1500
info-fr@bowerswilkins.com

Rotel Spain

B&W Group Spain
C/ Roselló, 362-364
08025 Barcelona, Spain
T +00 34 93 829 30 01
info-es@bowerswilkins.com

Rotel Finland

B&W Group Finland Oy
Uudenmaakatu 4-6
00120 Helsinki, Finland
T +358 (0) 20 7430 075
info-fi@bowerswilkins.com

Rotel Switzerland

B&W Group (Schweiz) GmbH
Ifangstrasse 5
8952 Schlieren
Switzerland
T +41 (0) 43 433 6150
info-ch@bowerswilkins.com

Rotel Benelux

Godefriduskaai 14
2000 Antwerpen
Belgium
NL: + 31 20 5602940
info-nl@bowerswilkins.com
BE: + 32 3 2067550
info-be@bowerswilkins.com

Para obtener una lista completa de los distribuidores de Rotel en todo el mundo, visite www.rotel.com



rotel.com



Apple es una marca comercial de Apple Inc.
Dolby Atmos es una marca comercial registrada de Dolby Laboratories.
Copyright © B&W Group Ltd.

Rotel Europe (B&W Group Ltd.) se reserva el derecho de modificar sin previo aviso, en consonancia con la aparición de nuevos desarrollos técnicos, las especificaciones que figuran en el presente catálogo. E&OE.